



## Scheda Tecnica

### Armadi Casellari

Codice articolo	<b>P0365005</b>
Denominazione	Armadio Casellario a 5 porte
Dimensioni (LxPxH)	35 x 50 x 180
Dimensioni vano interno (LxPxH)	34 x 47 x 29
Dimensione ingresso vano (L x H)	24 x 30
Dimensione porta (LxPxH)	28 x 2 x 31,5
N° posti	5
N° vani per colonna	5
Materiale	DC01 – lamiera lucida 0,6 decimi
Peso Kg	32,00
Volume m3	0,319

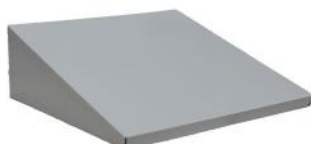


### Caratteristiche Generali

Base e corpo	Armadio monoblocco
Ante	Ante rinforzate con cerniere interne, feritoie di aerazione, porta cartellino stampato
Serratura	Serratura a chiave
Allestimento Interno	Vuoto
Colore Anta e Scocca	Vernice a polvere epossipoliestere colore Ral 7035, resistente ai raggi UV; il materiale viene pretrattato con fosfosgrassaggio
Norme di Riferimento	Dichiarazione di conformità D.Lgs.81/2008

### Accessori su richiesta

Tetto Inclinato ad incastro





## Scheda Tecnica

Passepartout



Chiavi grezze



Serratura a Moneta



### Ricambi

Serratura a cilindro



Serratura lucchettabile



Anta