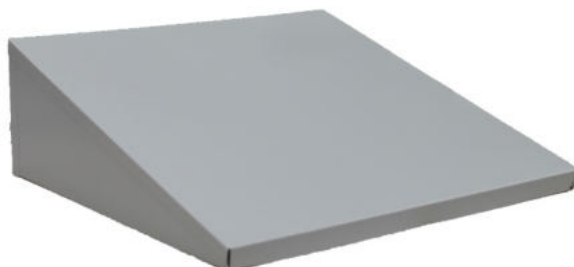




Scheda Tecnica

Tetto Spiovente

| | |
|--------------------|---|
| Codice articolo | TETTO/9750 |
| Denominazione | Tetto Spiovente smontato ad incastro |
| Dimensioni (LxPxH) | 97 x 50 x 21 |
| Materiale | DC01 – lamiera lucida 0,6 decimi |
| Peso Kg | 5.00 |
| Volume m3 | 0.052 |



Caratteristiche Generali

| | |
|----------------------|---|
| Colore Anta e Scocca | Vernice a polvere epossipoliestere colore Ral 7035, resistente ai raggi UV; il materiale viene pretrattato con fosfosgrassaggio |
| Norme di Riferimento | Dichiarazione di conformità D.Lgs.81/2008 e DGRV REGEL 108-007 |