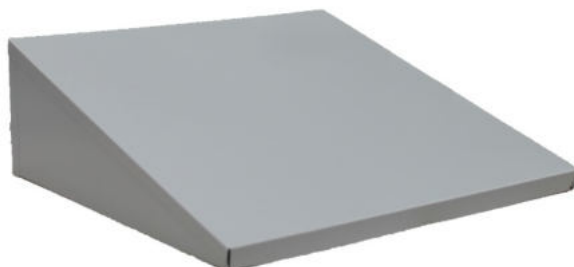




Scheda Tecnica

Tetto Spiovente

Codice articolo	TETTO/10150
Denominazione	Tetto Spiovente smontato ad incastro
Dimensioni (LxPxH)	101 x 50 x 21
Materiale	DC01 – lamiera lucida 0,6 decimi
Peso Kg	5.00
Volume m3	0.075



Caratteristiche Generali

Colore Anta e Scocca	Vernice a polvere epossipoliestere colore Ral 7035, resistente ai raggi UV; il materiale viene pretrattato con fosfosgrassaggio
Norme di Riferimento	Dichiarazione di conformità D.Lgs.81/2008 e DGRV REGEL 108-007