



Scheda Tecnica

Armadio Spogliatoio Tetto Piano

Codice articolo	SP4050
Denominazione	Armadio Spogliatoio 1 porta
Dimensioni (LxPxH)	40 x 50 x 180
N° posti	1
N° vani	1
Materiale	DC01 – lamiera lucida 0,6 decimi
Peso Kg	21.50
Volume m3	0,360
Portata ripiano Kg	10
Portata Ganci Kg	4

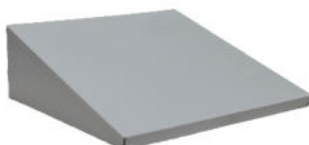


Caratteristiche Generali

Base e corpo	Armadio monoblocco con bordi arrotondati
Ante	Ante con feritoie di aerazione superiori ed inferiori, porta cartellino stampato
Serratura	Serratura a chiave
Allestimento Interno	Pianetto superiore in plastica dotato di due ganci laterali. Kit portaombrelli composto da anello e vaschetta raccogli gocce tutto in plastica nera
Colore Anta e Scocca	Vernice a polvere epossipoliestere colore Ral 7035, resistente ai raggi UV; il materiale viene pretrattato con fosfosgrassaggio
Norme di Riferimento	Dichiarazione di conformità D.Lgs.81/2008 e DGRV REGEL 108-007

Accessori su richiesta

Tetto Inclinato ad incastro





Scheda Tecnica

Passepartout

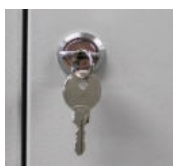


Chiavi grezze



Ricambi

Serratura a cilindro



Serratura lucchettabile



Kit portaombrelli



Pianetto in plastica

Anta