



Scheda Tecnica

Armadio Spogliatoio Portascarpe

Codice articolo	SP10133/SCARPE
Denominazione	Armadio Spogliatoio 3 posti con piano portascarpe
Dimensioni (LxPxH)	101 x 33 x 180
N° posti	3
N° vani	3
Materiale	DC01 – lamiera lucida 0,6 decimi
Peso Kg	43.00
Volume m3	0,600
Portata ripiano Kg	10
Portata Ganci Kg	4



Caratteristiche Generali

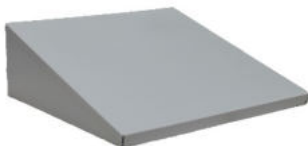
Base e corpo	Armadio monoblocco con bordi arrotondati
Ante	Ante con feritoie di aerazione superiori ed inferiori, porta cartellino stampato
Serratura	Serratura a chiave
Allestimento Interno	Pianetto superiore e inferiore in plastica dotato di due ganci laterali. Kit portaombrelli composto da anello e vaschetta raccogli gocce tutto in plastica nera
Colore Anta e Scocca	Vernice a polvere epossipoliestere colore Ral 7035, resistente ai raggi UV; il materiale viene pretrattato con fosfosgrassaggio
Norme di Riferimento	Dichiarazione di conformità D.Lgs.81/2008 e DGRV REGEL 108-007

Accessori su richiesta



Scheda Tecnica

Tetto Inclinato ad incastro



Passepartout

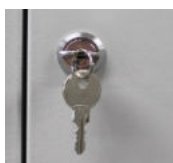


Chiavi grezze



Ricambi

Serratura a cilindro



Serratura lucchettabile



Kit portaombrelli



Pianetto in plastica

Anta