



Scheda Tecnica



Armadio Spogliatoio Tetto Piano

Codice articolo	SP10133
Denominazione	Armadio Spogliatoio 3 porte
Dimensioni (LxPxH)	101 x 33 x 180
N° posti	3
N° vani	3
Materiale	DC01 – lamiera lucida 0,6 decimi
Peso Kg	38,65
Volume m3	0,600
Portata ripiano Kg	10
Portata Ganci Kg	4

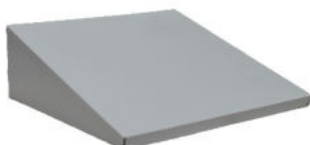


Caratteristiche Generali

Base e corpo	Armadio monoblocco con bordi arrotondati
Ante	Ante con feritoie di aerazione superiori ed inferiori, porta cartellino stampato
Serratura	Serratura a chiave
Allestimento Interno	Pianetto superiore in plastica dotato di due ganci laterali. Kit portaombrelli composto da anello e vaschetta raccogli gocce tutto in plastica nera
Colore Anta e Scocca	Vernice a polvere epossipoliestere colore Ral 7035, resistente ai raggi UV; il materiale viene pretrattato con fosfosgrassaggio
Norme di Riferimento	Dichiarazione di conformità D.Lgs.81/2008 e DGRV REGEL 108-007

Accessori su richiesta

Tetto Inclinato ad incastro





Scheda Tecnica



Passepartout

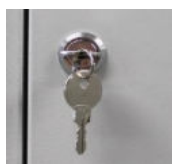


Chiavi grezze



Ricambi

Serratura a cilindro



Serratura lucchettabile



Kit portaombrelli



Pianetto in plastica

Anta