



Scheda Tecnica

Armadi Casellari

| | |
|--------------------------|----------------------------------|
| Codice articolo | P1014012 |
| Denominazione | Armadio Casellari a 12 porte |
| Dimensioni (LxPxH) | 98 x 38 x 180 |
| Dimensioni vano (LxPxH) | 30 x 35 x 38 |
| Dimensione porta (LxPxH) | 28 x 2 x 39,5 |
| N° posti | 12 |
| N° vani per colonna | 4 |
| Materiale | DC01 – lamiera lucida 0,6 decimi |
| Peso Kg | 52,30 |
| Volume m3 | 0,764 |

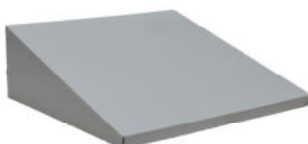


Caratteristiche Generali

| | |
|----------------------|---|
| Base e corpo | Armadio monoblocco |
| Ante | Ante rinforzate con cerniere interne, feritoie di aerazione, porta cartellino stampato, apertura anta 110° |
| Serratura | Serratura a chiave |
| Allestimento Interno | Vuoto |
| Colore Anta e Scocca | Vernice a polvere epossipoliestere colore Ral 7035, resistente ai raggi UV; il materiale viene pretrattato con fosfosgrassaggio |
| Norme di Riferimento | Dichiarazione di conformità D.Lgs.81/2008 |

Accessori su richiesta

Tetto Inclinato ad incastro





Scheda Tecnica

Accessori su richiesta

Passepartout



Chiavi grezze



Copripiede

