



## Scheda Tecnica



### Armadio Multiplo

Codice articolo	<b>MU10150</b>
Denominazione	Armadio Multiplo 6 posti
Dimensioni (LxPxH)	101 x 50 x 180
N° posti	6
N° vani	6
Materiale	DC01 – lamiera lucida 0,6 decimi
Peso Kg	48.40
Volume m3	0,909
Portata ripiano Kg	20
Portata	4
Appendiabito Kg	

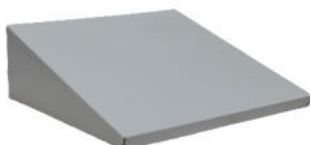


### Caratteristiche Generali

Base e corpo	Armadio monoblocco
Ante	Ante con feritoie di aerazione superiori ed inferiori, porta cartellino stampato
Serratura	Serratura a chiave
Allestimento Interno	Bacchetta tubolare bianca
Colore Anta e Scocca	Vernice a polvere epossipoliestere colore Ral 7035, resistente ai raggi UV; il materiale viene pretrattato con fosfosgrassaggio
Norme di Riferimento	Dichiarazione di conformità D.Lgs.81/2008 e DGRV REGEL 108-007

### Accessori su richiesta

Tetto Inclinato ad incastro





## Scheda Tecnica



Passepartout

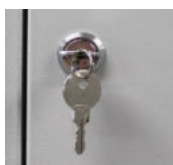


Chiavi grezze



### Ricambi

Serratura a cilindro



Serratura lucchettabile



Gancio per tubo  
Portagrucce



Bacchetta tubolare bianca

Anta