



## Scheda Tecnica



Type Approved  
Safety  
Regular Production  
Surveillance

www.tuv.com  
ID 1111214235

### Armadio Multiuso Portascope

Codice articolo	<b>17608S</b>
Denominazione	Armadio Portascope a 2 porte
Dimensioni (LxPxH)	77 x 38 x 176
Materiale	DC01 – lamiera lucida 0,6 decimi
Peso Kg	36,85
Volume m3	0,564
Portata Piano	Kg 15 <u>uniformemente distribuito</u>

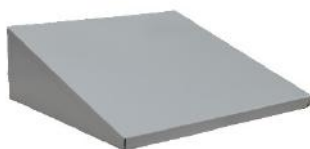


### Caratteristiche Generali

Base e corpo	Armadio monoblocco con bordi arrotondati
Ante	Ante a battente e rinforzate
Serratura	Serratura a chiave
Allestimento Interno	Corredato di n°3 piani in lamiera estraibili e regolabili e n° 1 piano fisso
Colore Anta e Scocca	Vernice a polvere epossipoliestere colore Ral 7035, resistente ai raggi UV; il materiale viene pretrattato con fosfosgrassaggio
Norme di Riferimento	Dichiarazione di conformità D.Lgs.81/2008 e DGRV REGEL 108-007

### Accessori su richiesta

Tetto Inclinato ad incastro



Passepartout



Chiavi grezze





## Scheda Tecnica



Set 4 Piede ferro h 12 cm.



### Ricambi

Serratura a cilindro



Serratura lucchettabile



Pianetti interni

Anta